

# LOT 73



VOORGEVEL



RECHTERGEVEL



ACHTERGEVEL



LINKERGEVEL

## MATERIALEN:

### Gevelmetselwerk:

horizontaal en verticaal,

kleur: bruin

### Schrijnwerk:

PVC, kleur binnen: wit,

kleur buiten: donkergrijs

### Voordeur:

PVC, glas, deurtrekker over

de volledige hoogte

### Balustrade:

Spijltjes, kleur: donkergrijs

### Dakrand:

Aluminium, kleur: donkergrijs

### Regenwaterafvoeren:

PE ingewerkt

### Uitkragende terrassen:

Beton, kleur: lichtgrijs

### Dorpels:

Beton, kleur: lichtgrijs

# GELIJKVLOERS

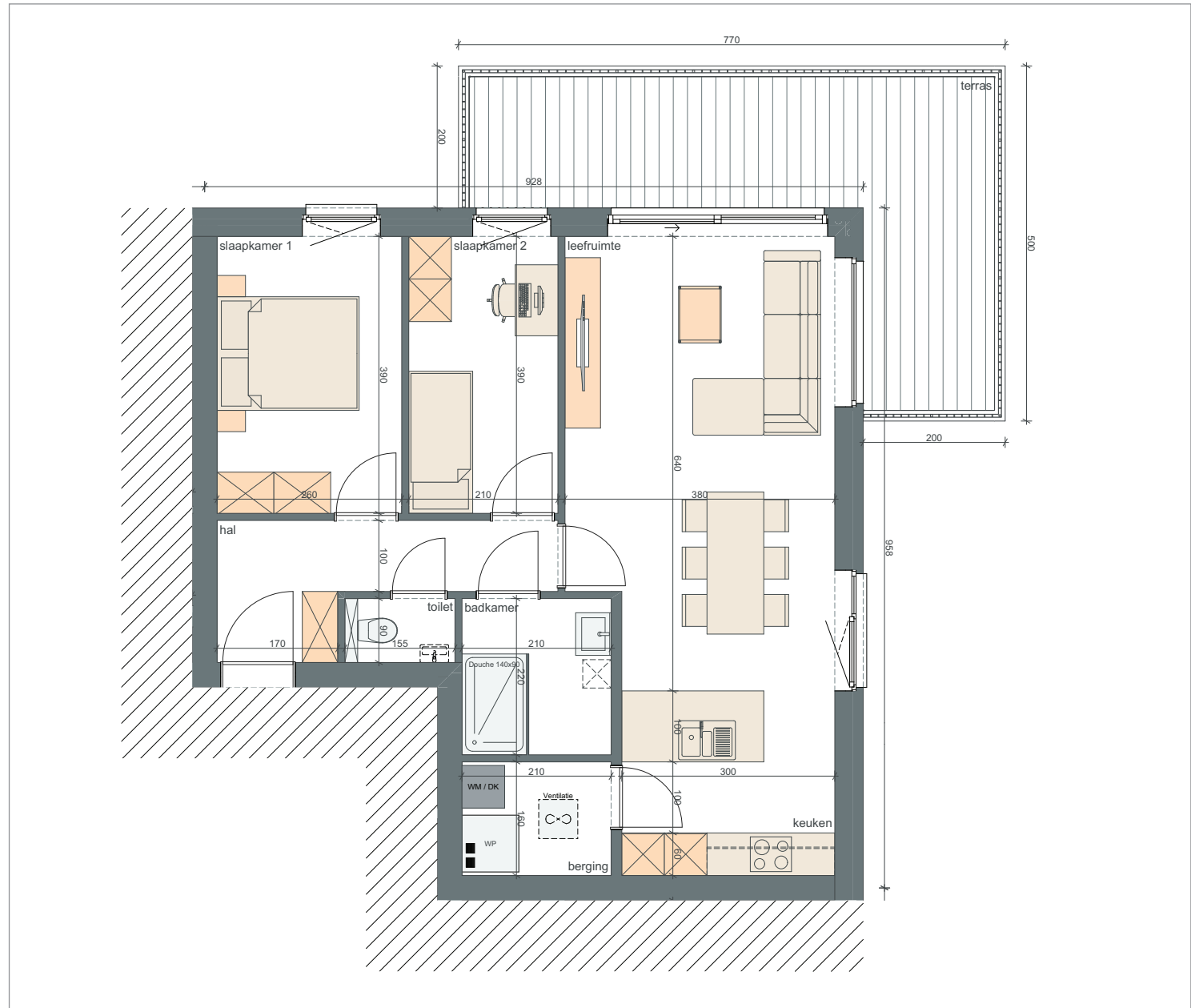


APP 0.1: ± 79M<sup>2</sup>  
TERRAS 0.1: ± 13M<sup>2</sup>  
APP 0.2: ± 78M<sup>2</sup>  
TERRAS 0.2: ± 21M<sup>2</sup>  
APP 0.3: ± 81M<sup>2</sup>  
TERRAS 0.3: ± 16M<sup>2</sup>

Schaal 1/100

# (LOT 73) A0.2

GELIJKVLOERS



SLPK.: 2  
OPP.: ± 78M<sup>2</sup>  
OPP. TERRAS: ± 21M<sup>2</sup>

Schaal 1/100