

LOT 73



VOORGEVEL



RECHTERGEVEL



ACHTERGEVEL



LINKERGEVEL

MATERIALEN:

Gevelmetselwerk:

horizontaal en verticaal,

kleur: bruin

Schrijnwerk:

PVC, kleur binnen: wit,

kleur buiten: donkergrijs

Voordeur:

PVC, glas, deurtrekker over

de volledige hoogte

Balustrade:

Spijltjes, kleur: donkergrijs

Dakrand:

Aluminium, kleur: donkergrijs

Regenwaterafvoeren:

PE ingewerkt

Uitkragende terrassen:

Beton, kleur: lichtgrijs

Dorpels:

Beton, kleur: lichtgrijs

GELIJKVLOERS

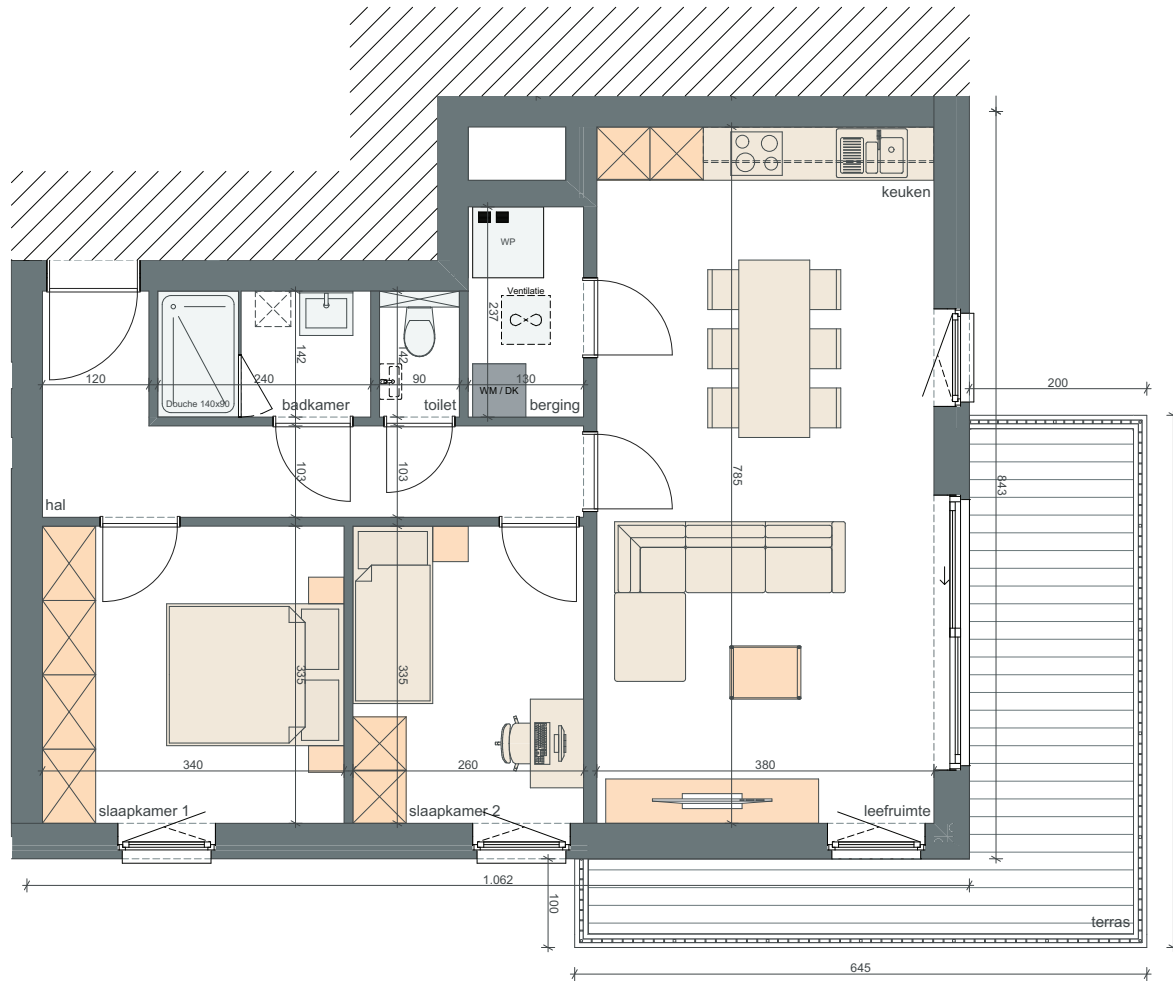


APP 0.1: ± 79M²
TERRAS 0.1: ± 13M²
APP 0.2: ± 78M²
TERRAS 0.2: ± 21M²
APP 0.3: ± 81M²
TERRAS 0.3: ± 16M²

Schaal 1/100

(LOT 73) A0.3

GELIJKVLOERS



SLPK. : 2
OPP.: ± 81M²
OPP. TERRAS: ± 16M²

Schaal 1/100